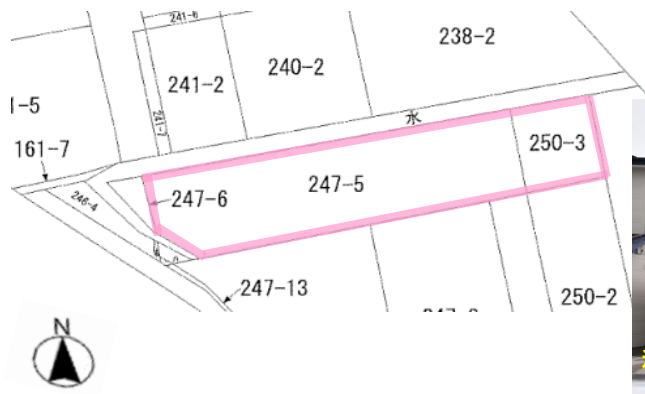


約143坪の古家付土地！現況渡しです。住宅用地としてオススメ！



建築条件
ございません！



- 【近隣施設】**
- ナイス追分店様まで・・・1,048m（車で3分）
ファミリーマート
 - 秋田下新城中野店様まで・・・458m（徒歩6分）
 - 秋田市立下新城小学校まで・・・2,385m（徒歩30分）
 - 秋田市立金足西小学校まで・・・4,000m（徒歩50分）
 - 秋田市立秋田北中学校まで・・・653m（徒歩9分）
 - 追分郵便局様まで・・・736m（徒歩10分）
 - J A 秋田なまはげ
 - 追分支店様まで・・・803m（徒歩11分）
 - 秋田厚生医療センターまで・・・5,500m（車で11分）

案内希望の際は
お気軽に
お問い合わせ
ください！

物件種目	古家付土地		
価格	400 万円		
所在地	秋田市下新城長岡字毛無谷地247番5、250番3		
住居表示	秋田市下新城長岡字毛無谷地240番地		
交通	JR奥羽本線 追分駅 徒歩7分		
土地面積	474.47㎡ (143.52坪)		
土地権利	所有権	地目	宅地
都市計画	市街化区域	用途地域	第一種低層住居 専用地域
建ぺい率	40 %	容積率	60 %
引渡日	要相談		
接道状況	西側 公道 約6m(間口約7m)		
学区	下新城小学校(指定変更可:金足西小学校) 秋田北中学校		
ライフライン	公営水道、公共下水		
備考	都市ガスは前面道路に配管がありません。		



株式会社リプロデザイン フリーダイヤル 0120-73-3840



取引態様
専任媒介

〒010-0802 秋田市外旭川字八幡田146番地1 TEL 018-893-3840 http://www.repro-design.co.jp ■秋田県知事(3)第2170号
FAX 018-893-3841 (ホームページもご覧下さい) ■(公社)秋田県宅地建物取引業協会会員

※ 現況と図面等が異なる場合は、現況を優先させていただきます。※広告掲載中、万が一売却済の場合はご容赦ください。