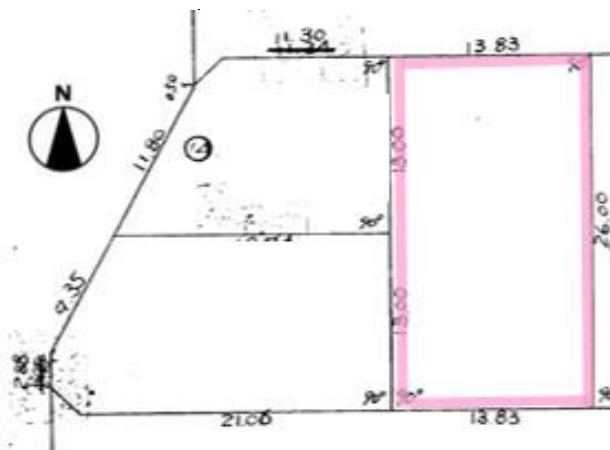


100坪の土地情報！二方道路となっております
 ☆★建築条件はございません★★



物件種目	土地		
税込価格	150 万円		
所在地	大仙市協和船岡字合貝44-31		
住居表示	同上		
交通	JR奥羽本線 羽後境駅 徒歩14分		
土地面積	359㎡ (108.59坪) 公衆用道路1708㎡のうち8,215分の359所有		
土地権利	所有権	地目	山林
都市計画	都市計画区域外	用途地域	指定なし
建ぺい率	— %	容積率	— %
引渡日	要相談		
接道状況	北側 私道5.0m (間口約13.83m) 南側 私道6.0m (間口約13.83m) ※個人が二方の前面道路を土地として所有していますが、管理権限を市に移管しています。		
学区	協和小学校 協和中学校		
備考	上水道下水道共に前面道路に配管有りますが、宅内に引き込みはございません。		

案内希望の際は
 お気軽に
 お問い合わせ
 ください！

【近隣施設】

- ファミリーマート協和船岡店様まで・・・305m (徒歩4分)
- J A 秋田おばこ協和支店様まで・・・1,216m (車で3分)
- マックスバリュ協和店様まで・・・2,526m (車で6分)
- 大仙市立協和小学校様まで・・・2,871m (徒歩36分)
- 大仙市立協和中学校様まで・・・2,951m (徒歩37分)
- 協和郵便局様まで・・・1,223m (車で3分)
- 大仙市役所協和総合支所様まで・・・1,472m (車で3分)
- 協和病院様まで・・・5,791m (車で12分)



株式会社リプロデザイン フリーダイヤル **0120-73-3840**

取引態様 一般媒介

RePRO DeSIGN Real Estate

〒010-0802 秋田市外旭川字八幡田146番地1

TEL 018-893-3840 <http://www.repro-design.co.jp>

■秋田県知事(3)第2170号

FAX 018-893-3841 (ホームページもご覧下さい)

■(公社)秋田県宅地建物取引業協会会員

※ 現況と図面等が異なる場合は、現況を優先させていただきます。※広告掲載中、万が一売却済の場合はご容赦ください。