

大型ショッピングモールまで徒歩3分！2台分の車庫有！

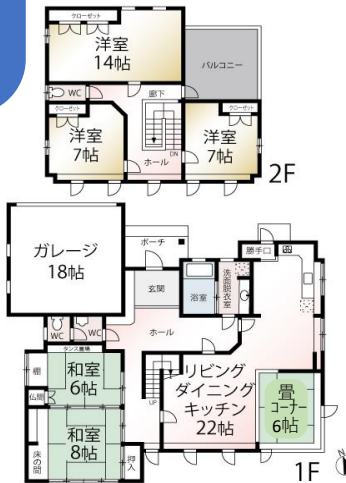
★☆☆御所野ニュータウンにある中古戸建です☆☆★



内見ご希望の際は
お気軽にお問合せ下
さい♪

【近隣施設】

- イオンモール秋田様まで・・・170m（徒歩3分）
- ローソン秋田御所野店様まで・・・308m（徒歩4分）
- ごしょの保育園まで・・・718m（徒歩9分）
- 秋田市立御所野小学校まで・・・666m（徒歩9分）
- 秋田市立御所野学院中学校まで・・・942m（徒歩12分）
- 秋田御所野郵便局様まで・・・470m（徒歩6分）
- 北都銀行御所野支店様まで・・・206m（徒歩3分）
- 秋田赤十字病院まで・・・3,985m（車で8分）



物件種目	中古戸建		
価格	2,900 万円		
所在地	秋田市御所野下堤1丁目19番地2		
住居表示	秋田市御所野下堤1丁目19-2		
間取り・駐車場	5LDK・駐車場2台（ビルトインガレージ）		
交通	JR奥羽本線「四ツ小屋駅」徒歩21分 秋田中央交通「シルバーエリア入口」徒歩2分		
土地面積	389.54 m ²	(117.83 坪)	
建物面積	217.38 m ²	(65.75 坪)	
構造	木造瓦葺2階建		
新築年月	平成2年6月（築34年）		
土地権利	所有権	地目	宅地
都市計画	市街化区域	用途地域	第1種低層住居専用
建ぺい率	50 %	容積率	80 %
現況	空家	引渡日	相談
接道	北側 公道約8.0m／間口約19.0m 南側 公道約22.0m／間口約18.0m		
ライフライン	公営水道、公共下水、都市ガス		
学区	御所野小学校 御所野学院中学校		
設備一覧	バス1坪以上 追焚機能 トイレ2ヶ所 シャワー付洗面化粧台 3口以上コンロ システムキッチン グリル 全居室収納 クローゼット 床下収納 複層ガラス 出窓 ダブルロックドア		
備考	「御所野下堤元町地区計画(A地区)」区域内にあり、工事着手前に届出が必要な場合がございます。詳しくはお問い合わせください。		



株式会社リプロデザイン

フリー
ダイヤル

0120-73-3840



取引態様
専任媒介

RePRO DeSIGN
Real Estate

〒010-0802 秋田市外旭川字八幡田146番地1

TEL 018-893-3840 http://www.repro-design.co.jp ■秋田県知事(3)第2170号
FAX 018-893-3841 (ホームページもご覧下さい) ■(公社)秋田県宅地建物取引業協会会員

※ 現況と図面等が異なる場合は、現況を優先させていただきます。※広告掲載中、万が一売却済の場合はご容赦ください。