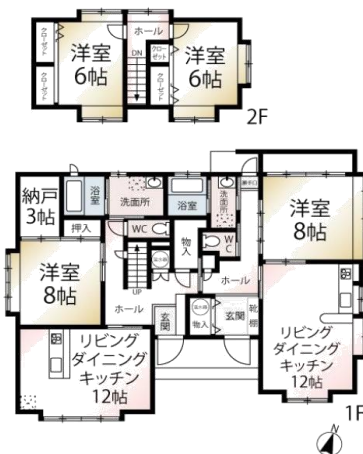


駐車場広々で3台駐車可能！2世帯住宅の中古戸建です♪

★☆☆リフォームのご相談承ります☆☆★



内見ご希望の際は、
お気軽にお問合せ下さい♪



【近隣施設】

- ナイス仁井田南店様まで・・・1,319m（車で3分）
- ローソン秋田仁井田栄町店様まで・・・767m（徒歩10分）
- 秋田太陽幼稚園・ベビー園まで・・・1,296m（車で3分）
- 秋田市立大住小学校まで・・・1,584m（徒歩20分）
- 秋田市立城南中学校まで・・・2,677m（徒歩34分）
- 秋田信用金庫仁井田支店様まで・・・891m（徒歩12分）
- 大住簡易郵便局様まで・・・1,541m（車で4分）
- 秋田赤十字病院まで・・・4,800m（車で10分）

物件種目	中古戸建		
価格	1,400 万円		
所在地	秋田市仁井田小中島258番2		
住居表示	秋田市仁井田小中島5番6号		
間取り・駐車場	3SLDK/1LDK・駐車場3台		
交通	JR羽越本線 羽後牛島駅 車で6分(約2,500m)		
土地面積	330.90 m ²	(100.09 坪)	
建物面積	159.66 m ²	(48.29 坪)	
構造	木造亜鉛メッキ鋼板葺2階建		
新築年月	平成16年8月(築20年)		
土地権利	所有権	地目	宅地
都市計画	市街化区域	用途地域	第1種低層住居専用地域
建ぺい率	50 %	容積率	80 %
現況	空家	引渡日	相談
接道	南側 公道約6.0m/間口約12.5m(秋田市道) 東側 公道約5.5m/間口約17.70m(秋田市道)		
ライフライン	公営水道、公共下水、オール電化		
学区	大住小学校(指定変更可:仁井田小学校) 城南中学校(選択通学区域:御野場中学校)		
設備一覧	オートバス バス一坪以上 追い焚き機能 トイレ2ヶ所 温水洗浄便座 シャワー付き洗面化粧台 IHクッキング ヒーター カウンターキッチン クローゼット 複層ガラス 全居室フローリング ダブルロックドア デインブルキー		
備考	・建物未登記です。 ・2023年7月床上浸水(20cm)しています。 ※詳しくはお問合せ下さい。		



不動産売買専門店
リプロデザイン 秋田北店

フリー
ダイヤル

0120-301-889



取引態様
専任媒介

RePRO DeSIGN Real Estate 〒011-0936 秋田市将軍野南3丁目1番7号 TEL 018-838-4040 http://www.repro-design.co.jp ■秋田県知事(3)第2170号
FAX 018-838-4041 (ホームページもご覧下さい) ■(公社)秋田県宅地建物取引業協会会員

※ 現況と図面等が異なる場合は、現況を優先させていただきます。※広告掲載中、万が一売却済の場合はご容赦ください。