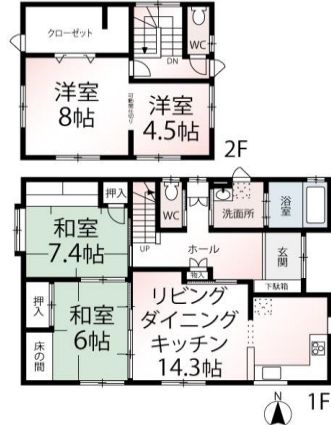


「泉外旭川駅」まで徒歩6分！広い庭のある3LDKの中古戸建です！

★☆☆リフォームのご相談承ります☆☆★



内見ご希望の際は、  
お気軽にお問合せ下さい♪



【近隣施設】

- グランマート泉店様まで・・・588m（徒歩8分）
- ローソン秋田泉中央3丁目店様まで・・・568m（徒歩8分）
- 幼保連携型認定こども園  
ウェルビューいずみこども園まで・・・306m（徒歩4分）
- 秋田市立泉小学校まで・・・863m（徒歩11分）
- 秋田市立泉中学校まで・・・833m（徒歩11分）
- 秋田銀行泉支店様まで・・・895m（徒歩12分）
- 秋田菅野郵便局様まで・・・791m（徒歩10分）
- 地方独立行政法人秋田県立病院機構  
秋田県立循環器・脳脊髄センターまで・・・2,553m（車で6分）

物件種目	中古戸建		
価格	2,400 万円		
所在地	秋田市泉北四丁目90番		
住居表示	秋田市泉北四丁目14番25号		
間取り・駐車場	3LDK・駐車場3台		
交通	JR奥羽本線 泉外旭川駅 徒歩6分(約400m)		
土地面積	215.22 m <sup>2</sup>	(65.10 坪)	
建物面積	108.89 m <sup>2</sup>	(32.93 坪)	
構造	木造亜鉛メッキ鋼板葺2階建		
新築年月	平成15年5月(築22年)		
土地権利	所有権	地目	宅地
都市計画	市街化区域	用途地域	第2種中高層/第1種住居(北東側一部)
建ぺい率	60 %	容積率	200 %
現況	空家	引渡日	相談
接道	東側 公道約6.0m/間口約14.4m		
ライフライン	公営水道、公共下水、都市ガス		
学区	秋田市立泉小学校 秋田市立泉中学校		
設備一覧	オートバス バス一坪以上 追い焚き機能 高温差湯式 トイレ2ヶ所 温水洗浄便座 シャワー付き洗面化粧台 3口以上コンロ IHクッキングヒーター 2WAYキッチン システムキッチン グリル 食器洗浄乾燥機 クローゼット ウォークインクローゼット 床下収納 室内物干し 複層ガラス ダブルロックドア モニタ付きインターホン		
備考	・サンルーム未登記となります。 ※詳しくはお問い合わせ下さい。		



不動産売買専門店  
リプロデザイン 秋田北店

フリー  
ダイヤル

0120-301-889



取引態様  
専任媒介

RePRO DeSIGN  
Real Estate

〒011-0936 秋田市将軍野南3丁目1番7号

TEL 018-838-4040

http://www.repro-design.co.jp

■秋田県知事(3)第2170号

FAX 018-838-4041

(ホームページもご覧下さい)

■(公社)秋田県宅地建物取引業協会会員

※ 現況と図面等が異なる場合は、現況を優先させていただきます。※広告掲載中、万が一売却済の場合はご容赦ください。