

052946

地積測量図

地番	
土地の所在	秋田市外旭川字堂前 195-1, 195-5, 195-6

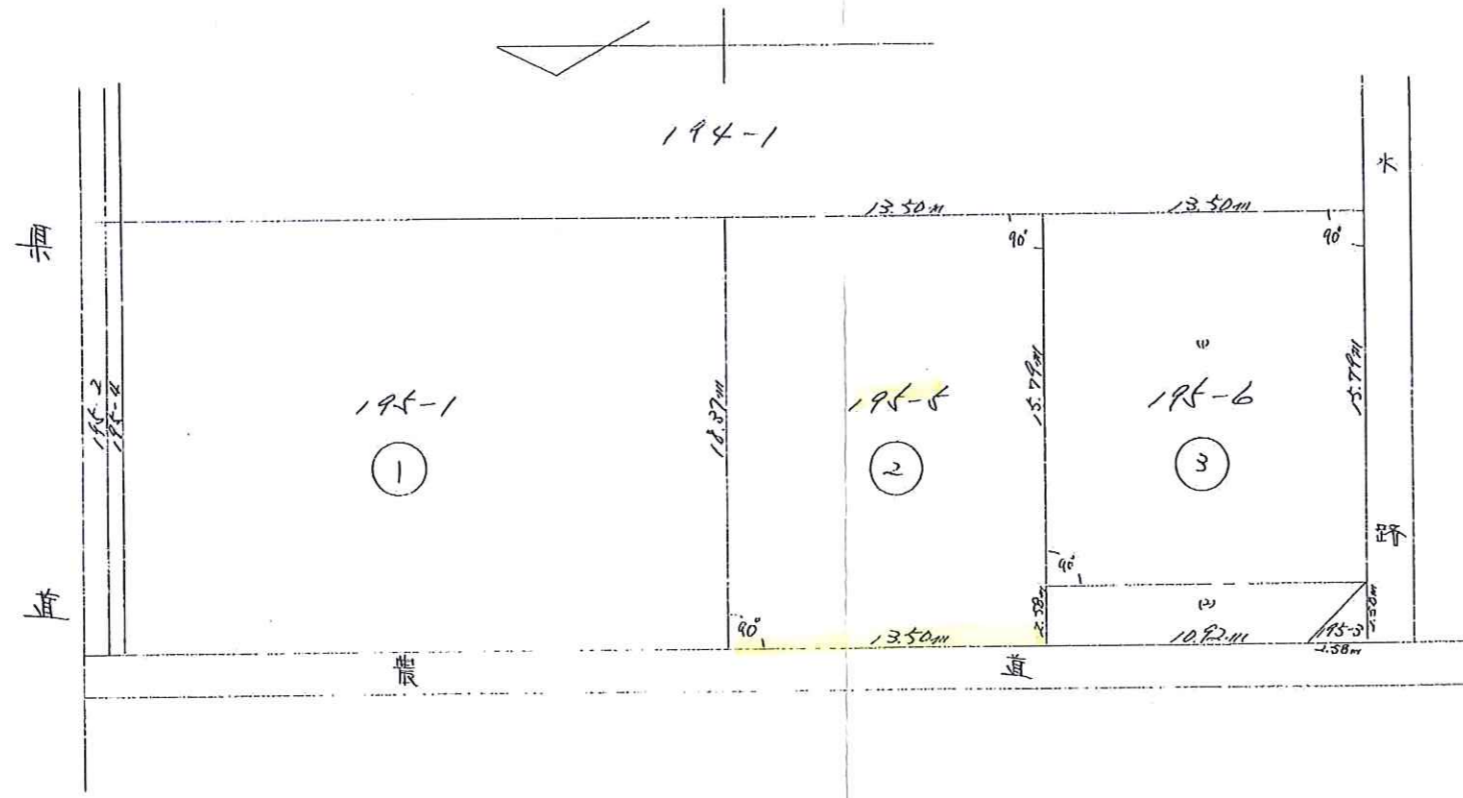
昭和46年2月9日  
作製年月日

作製者

秋田市榑山字寺小降六拾四番地  
土地家屋調査士 小笹鉄雄

申請人

秋田市外旭川字向山五番地  
佐藤喜代治



面積

$195-6 \text{ (2)} \quad 18.37 \text{ m} \times 13.50 \text{ m} = 247.9950 \text{ m}^2$   
 $\underline{247.99 \text{ m}^2}$   
 $195-6 \text{ (3)} \quad 1. \quad 15.79 \text{ m} \times 13.50 \text{ m} = 213.1650 \text{ m}^2$   
 $2. \quad (13.50 + 10.92) \times 2.68 \times \frac{1}{2} = 31.5018 \text{ m}^2$   
 $\underline{244.6668 \text{ m}^2}$   
 $\underline{244.66 \text{ m}^2}$

縮尺 1/300

S.45.2.10