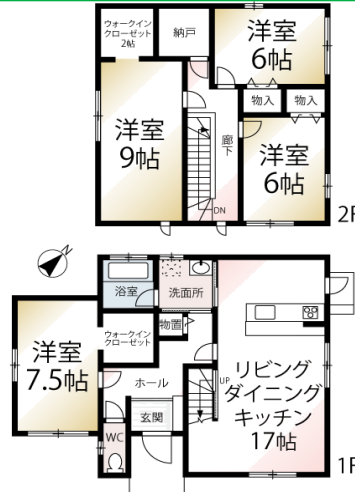


太陽光発電・蓄電池付き♪
 土地80坪以上の角地・4LDKの中古戸建です！
 ★☆☆リフォームのご相談承ります☆☆★



内見ご希望の際は、
お気軽にお問合せ下さい♪



【近隣施設】

- マックスバリュ天王店様まで・・・1,563m (車で4分)
- ファミリーマート
- 天王持谷地店様まで・・・・・・・・・・438m (徒歩6分)
- 潟上市立天王こども園まで・・・・・・・・1,812m (車で4分)
- 潟上市立天王小学校まで・・・・・・・・1,939m (徒歩25分)
- 潟上市立天王中学校まで・・・・・・・・1,663m (徒歩21分)
- 天王郵便局様まで・・・・・・・・・・1,184m (車で3分)
- J A 秋田なまはげ天王支店様まで・・・1,291m (車で3分)
- 医療法人敬徳会藤原記念病院まで・・・1,234m (車で3分)

物件種目	中古戸建		
価格	1,890 万円		
所在地(地番)	潟上市天王字上江川47番1913、47番1912		
住居表示	潟上市天王字上江川47番地1913		
間取り・駐車場	4LDK・駐車場3台		
交通	JR男鹿線 上二田駅 徒歩13分		
土地面積	294.35 m ²	(89.04 坪)	
建物面積	115.92 m ²	(35.06 坪)	
構造	木造合金メッキ鋼板葺2階建		
新築年月	平成26年10月(築11年)		
土地権利	所有権	地目	宅地
都市計画	都市計画区域外	用途地域	-
建ぺい率	- %	容積率	- %
現況	空家	引渡日	相談
接道	南側 公道約3.8m/間口約18.341m 東側 公道約4.5m/間口約13.6m		
ライフライン	公営水道、公共下水、プロパンガス		
学区	天王小学校 天王中学校		
設備一覧	納戸 3口コンロ グリル 対面式キッチン シャワー付き洗面化粧台 温水洗浄便座 節水型トイレ 太陽光発電システム 省エネ給湯器 全居室複層ガラス		



不動産売買専門店
 リプロデザイン 秋田北店

フリー
ダイヤル

0120-301-889



取引態様
専任媒介

RePRO DeSIGN Real Estate 〒011-0936 秋田市将軍野南3丁目1番7号 TEL 018-838-4040 http://www.repro-design.co.jp ■秋田県知事(3)第2170号
 FAX 018-838-4041 (ホームページもご覧下さい) ■(公社)秋田県宅地建物取引業協会会員

※ 現況と図面等が異なる場合は、現況を優先させていただきます。※広告掲載中、万が一売却済の場合はご容赦ください。